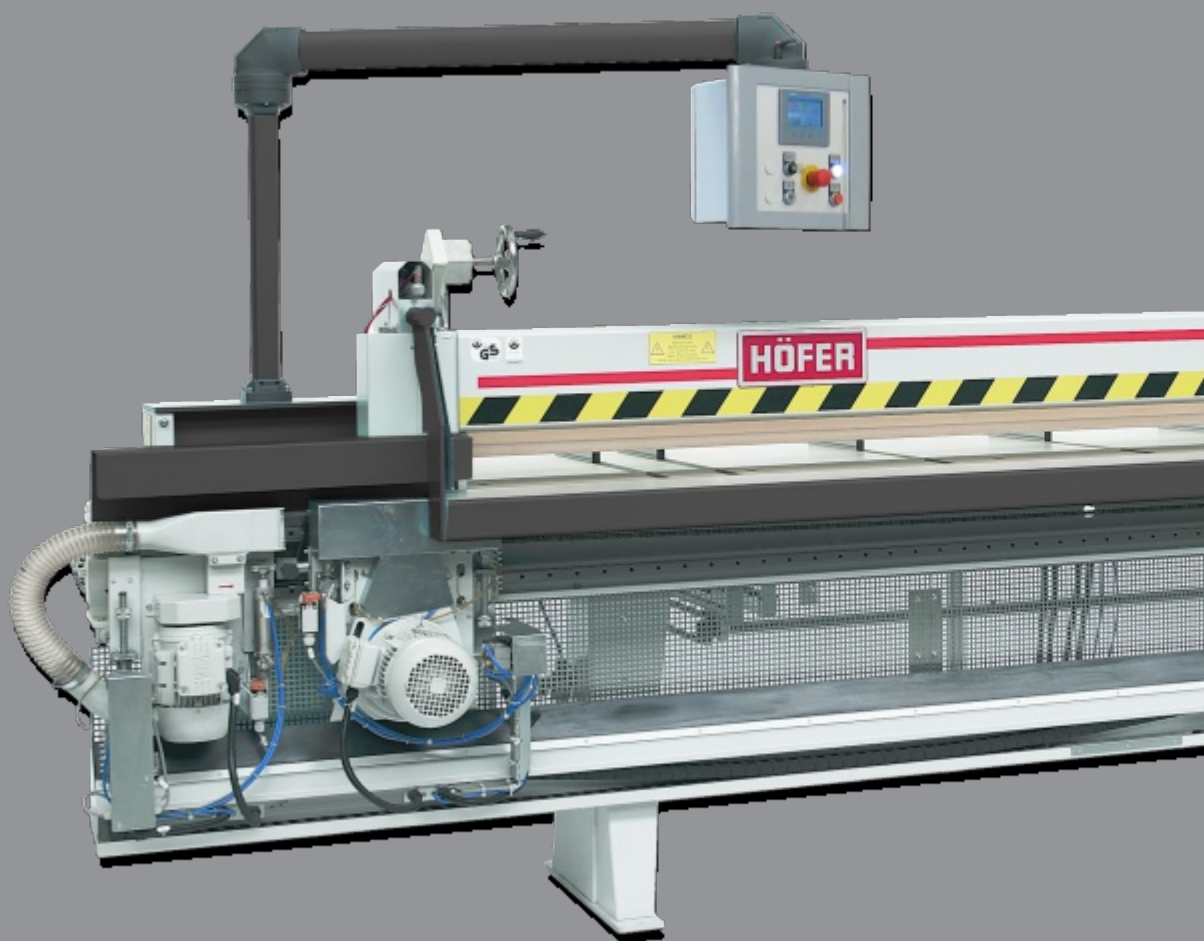




Presstechnik



FSP

Furniersägen

Furniersägen rationell und kraftschonend

Die Maschinen im Überblick

Die technisch ausgereiften und praxisorientierten Furniersägen dienen zum fugendichten Schneiden sämtlicher Furnierarten und zum maßgenauen, splitterfreien Zuschnitt von Holz- und Spanplatten, kunststoffbeschichteten sowie furnierten Platten, Plexiglas, Aluminium, Bau- und Schichtstoffplatten.

Standardmäßige Details:

- Der Maschinenkörper sowie der Druckbalken sind äußerst massiv und verwindungssteif
- Säge- und Fräsaggregat sowie der Breitenanschlag rollen auf Profil-Linearführungsschienen
- Hervorzuheben sind die Zentralschmierstellen für eine komfortable und einfache Wartung
- Durchdachte Sicherheitstechnik und ergonomische Anordnung der Bedienelemente zeichnen diese Sägen aus

Die von HÖFER eingesetzten **Profil-Linearführungen** vereinen

- hohe Belastbarkeit und Präzision mit
- langer Lebensdauer und
- geringem Wartungsaufwand.

Die hohe Belastbarkeit und Präzision der Führungen ergibt sich aus der Kombination von vier, dem Kugeldurchmesser angepassten, Laufrillen und den eingesetzten gehärteten Werkstoffen.

Baugleiche Linearführungen kommen auch bei CNC-gesteuerten Bearbeitungszentren zum Einsatz.

Eine generell massive Ausführung der Maschinen und praxiskonforme Komponenten machen die Furniersägen zu sehr belastbaren und zugleich präzisen Maschinen.

Die hohe Verfügbarkeit und lange Lebensdauer der Maschinen garantiert eine gute Rentabilität der Investition.

FSP mit manuellem Vorschub

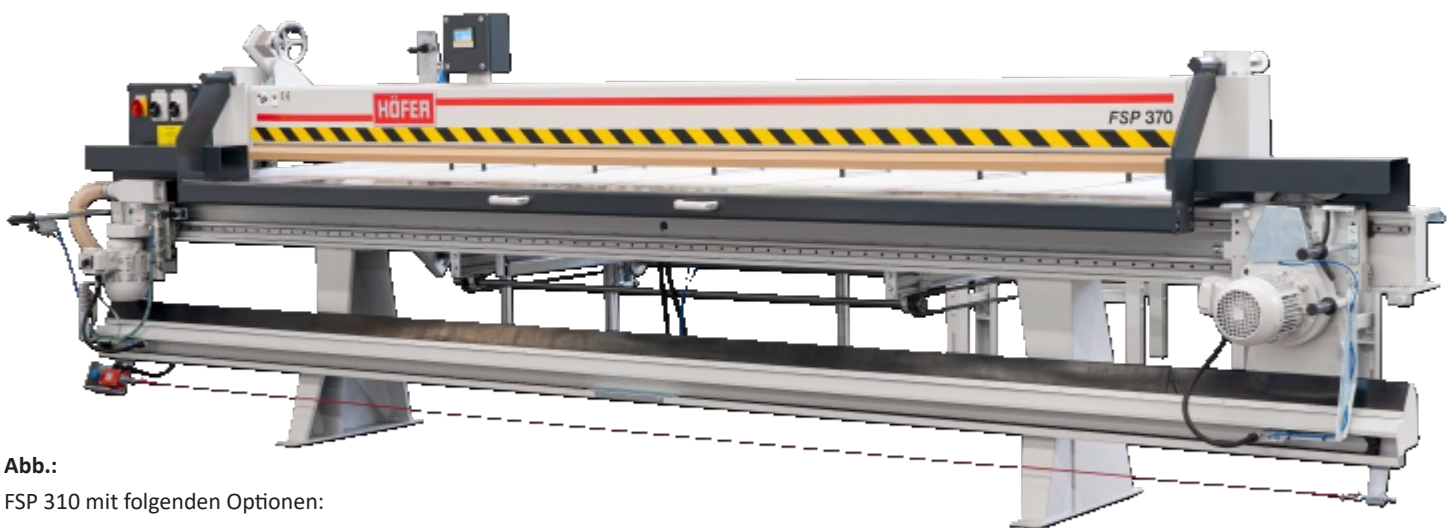


Abb.:

FSP 310 mit folgenden Optionen:

- Nachfräsaggregat mit Zerspaneinrichtung
- vorderer, manuell verstellbarer Auflagetisch
- hinterer Auflagetisch mit Breitenanschlag
- digitale Maßanzeige mit Handradverstellung

FSP-V mit elektromotorischem Vorschub



Abb.:

FSP-V 310 mit folgenden Optionen:

- Nachfräsaggregat mit Zerspaneinrichtung
- vorderer, pneumatisch verstellbarer Auflagetisch
- hinterer Auflagetisch mit Breitenanschlag
- 2-fach pneumatisch absenkbarer Breitenanschlag
- digitale Maßanzeige mit Handradverstellung

Die FSP-V ist die beliebteste Furniersäge unter den 3 Grundmodellen. Durch den elektromotorischen Vorschub ist diese Maschine besonders bedienerfreundlich und beugt vorzeitigen Ermüdungserscheinungen vor. Dadurch ist eine gleichbleibende Qualität der Furnierzuschnitte gegeben.

Die Bedieneinheit umfasst auch einen modernen, hochauflösenden Touchscreen.

Ergonomisch sind die Bedienelemente auf einer schwenk- und drehbaren Konsole montiert.

Folgende Bearbeitungsprogramme stehen zur Auswahl:

- Säge
- Zerspanen
- Sägen / Fräsen
- Sägen / Fräsen mit Versatz - sehr hilfreich bei sprödem Furnier
- Fräsen
- Zerspanen / Fräsen

Um den hohen Qualitätsansprüchen bei der Furnierbearbeitung gerecht zu werden, können mit den beiden Potentiometern die jeweiligen Vorschubgeschwindigkeiten im Vor- bzw. Rücklauf, getrennt von einander, optimal an die Furnierart angepasst werden.



Presstechnik

FSP-Automatik



Abb.:

FSP-Automatik 370 mit folgenden Optionen:

- hinterer Auflagetisch mit Breitenanschlag
- 2-fach pneumatisch absenkbarer Breitenanschlag
- digitale Maßanzeige mit Handradverstellung

Bei der Weiterentwicklung der Furniersäge FSP-Automatik hat HÖFER besonderes Augenmerk auf die Anforderung einer modernen Fertigung gelegt.

Durch das zukunftsorientierte Konzept beinhaltet diese Maschine, zusätzlich zur Ausstattung der FSP-V, folgende Ausstattung:

- Lamellen-Sicherheitsabdeckung im Schnittbereich für optimalen Eingriffsschutz
- automatische Schnittabläufe und optional
- eine Schnittlängenautomatik.

Der Bediener muss nur mehr den Druckbalken schließen und das jeweilige Schnittprogramm starten. Er muss während der Säge- bzw. Fräsabläufe nicht an der Maschine bleiben. Dadurch können weitere Rationalisierungspotentiale genutzt werden.

Sicherheit ist bei HÖFER groß geschrieben:

Baumusterprüfung*

Gemäß der EG-Maschinenrichtlinien für Maschinenbau (2006/42/EG, Anhang IV-Maschine) durch die DGUV Test, Prüf- und Zertifizierungsstelle Holz, FBHM, Stuttgart. EG-Baumusterprüfbescheinigung Nr. HO 181007 und sind holzstaubgeprüft!



* ausgenommen FSP mit manuellem Vorschub

UNSERE STÄRKE ZEIGT SICH

IM DETAIL



Presstechnik

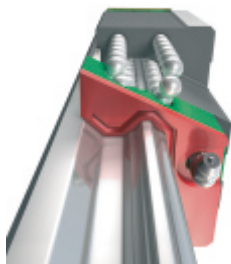
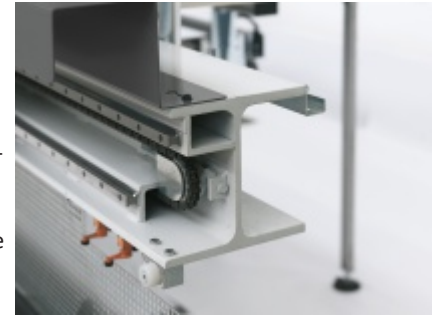


Bedienung*

- Hochauflösender Farbmonitor als Touchscreen
- Wahl der Betriebsarten
- Geschwindigkeitseinstellung für Vor- bzw. Rücklauf
- Maßanzeige bei Handrad bzw. motorischer Breitenanschlagverstellung.

Konstruktion

Massiver und verwindungssteifer Maschinengrundkörper ist Grundvoraussetzung für eine dauerhafte und exakte Aggregatsführung.



Doppeltes Profil-Linearführungssysteme

Alle Aggregate und Anschläge laufen auf 2 hochpräzisen Profil-Linearführungen. Dieses System erlaubt höchste Schnittqualität bei langer Lebensdauer und hoher Belastbarkeit.

Säge- und Fräsaggregat

Hebt und senkt pneumatisch und läuft auf Profil-Linearführungen. Die Schnitt- und Fräshöhe ist stufenlos einstellbar. Somit werden die Werkzeuge optimal genutzt.

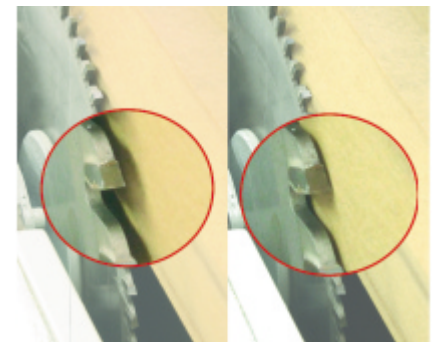


Zentralschmierstellen

Einfach zu erreichende Zentralschmierstellen sind Teil der effizienten Wartung.

Pneumatische Sägeblattverstellung*

Je nach gewählter Betriebsart positioniert sich das Sägeblatt automatisch für ein optimales Schnittergebnis.



Nachfräsaggregat mit Zerspaneinrichtung

Einfache Entsorgung des Furnierüberstandes (bis zu 25 mm) im Fräsmodus erfolgt über die Absaugung.

Zahnstangenausgleich
Eine großdimensionierte Ausgleichwelle (Ø 60 bis 70 mm) verhindert eine Schräglage des Druckbalkens beim Spannen, auch bei kurzen Werkstücken.



* ausgenommen FSP mit manuellem Vorschub



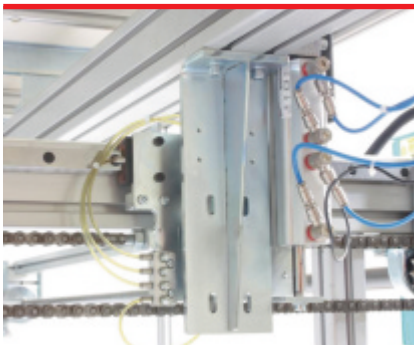
Vorderer Auflagetisch
Für ein einfaches Beschicken und Handling mit Furnierpaketen. Abschnitte bleiben am Tisch liegen. Die massive Konstruktion garantiert eine jahrelange einwandfreie Funktion. (optional)

Druckbalken
Der massive Druckbalken spannt das Werkstück mit einer Spannkraft von ca. 1.000 kg (bei 6 bar Systemdruck).



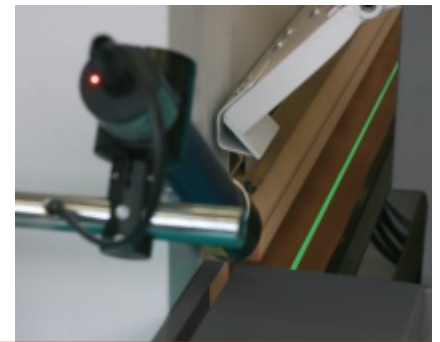
Hinterer Auflagetisch
Die Breitenanschlagtiefe von 15 bis 600/900 mm wird per Handrad mit einer Genauigkeit von 0,1 mm verstellt. Die Maßreferenzierung erfolgt automatisch. (optional)

Hinterer Auflagetisch
Komplett abgesenkte Anschläge erlauben schnelle und schonende Manipulation der Werkstücke. (optional)



Hinterer Auflagetisch
Der Antrieb des Breitenanschlages erfolgt links und rechts synchron, um Leichtgängigkeit und Präzision auch bei außermittiger Belastung sicherzustellen. Einfache Wartung der Linearführungen über Zentralschmierstellen. (optional)

Laser
Schnittfugenrichtlicht - ideal für Besäumarbeiten. (optional)



Gehrungsanschlag
Für den präzisen winkelgenauen Zuschnitt von Gehrungen. Winkelfixpunkte erleichtern die Einstellung. (optional)

Werkzeughalter
Kein Suchen mehr nach den nötigen Werkzeugen bei Sägeblatt- oder Fräserwechsel.



Technische Daten

Schnittlänge	[mm]	3100	3700	4300
Schnitthöhe maximal	[mm]	45		
Motorleistung - Säge	[kW]	2,2		
Motorleistung - Fräser	[kW]	1,1		
Motorleistung - Vorschub*	[kW]	0,55		
Druckluft	[bar]	5 – 6		
Absaugleistung	[m ³ /h]	1500		
Absauggeschwindigkeit	[m/sek.]	20		
Absaugunterdruck	[Pa]	1200		
Arbeitshöhe				
FSP	[mm]	850		
FSP-V + FSP-Automatik	[mm]	930		
Gewicht ohne Sonderzubehör, ca.				
FSP	[kg]	900	1200	1500
FSP-V	[kg]	950	1250	1550
FSP-Automatik	[kg]	1000	1300	1600
Platzbedarf mit hinterem Tisch	(l x b)			
FSP + FSP-V	[mm]	4600 / 1550	5200 / 1550	5800 / 1550
FSP-Automatik	[mm]	4810 / 1600	5410 / 1600	6010 / 1600

Sondergrößen und Sonderausführungen auf Anfrage.

Grundausrüstung

- Hartmetallsägeblatt Ø180 mm
- Absaugkanal, Anschlussstutzen Ø120 mm
- elektromotorischer Vorschub*
- mechanische Sägeblattverstellung**
- pneumatische Sägeblattverstellung*
- Zahnstangenausgleich
- schwenkbare Bedienkonsole*
- Wartungseinheit, halbautomatisch
- Winkelanschlag 90°
- Werkzeug

Zusatzausrüstung

- Nachfräsaggregat mit Zerspaneinrichtung
- pneumatische Sägeblattverstellung**
- hinterer Auflagetisch mit Breitenanschlag und digitaler Maßanzeige mit Handradverstellung
- Ein-Achs-Positioniersteuerung*
- pneumatisch absenkbarer Breitenanschlag
- Gehrungswinkel für hinteren Auflagetisch
- vorderer Auflagetisch, manuell verstellbar**
- vorderer Auflagetisch, pneumatisch verstellbar*
- Laser - Schnittfugenrichtlicht
- Drehzahlregelung für Sägeaggregat

Prüfzeichen:

- Baumusterprüfung Anhang 4*
- Holzstaubprüfung
- Konformitätserklärung
- HÖFER - Qualitätssiegel



Maß-, Konstruktionsänderungen und Druckfehler vorbehalten.

* ausgenommen FSP mit manuellem Vorschub
 ** gilt nur für FSP mit manuellem Vorschub



HÖFER fertigt und montiert sämtliche Maschinenkomponenten, ausgerüstet mit modernsten Maschinen, in den ca. 10.000 m² großen Produktionshallen.



Qualität aus Österreich



V2.5

HÖFER Presstechnik GmbH
Pramerstrasse 11
4753 Taiskirchen
AUSTRIA

Telefon
Fax
Mail
Web

+43 7764 7351-0
+43 7764 7570
office@hoefer-maschinen.com
www.hoefer-maschinen.com